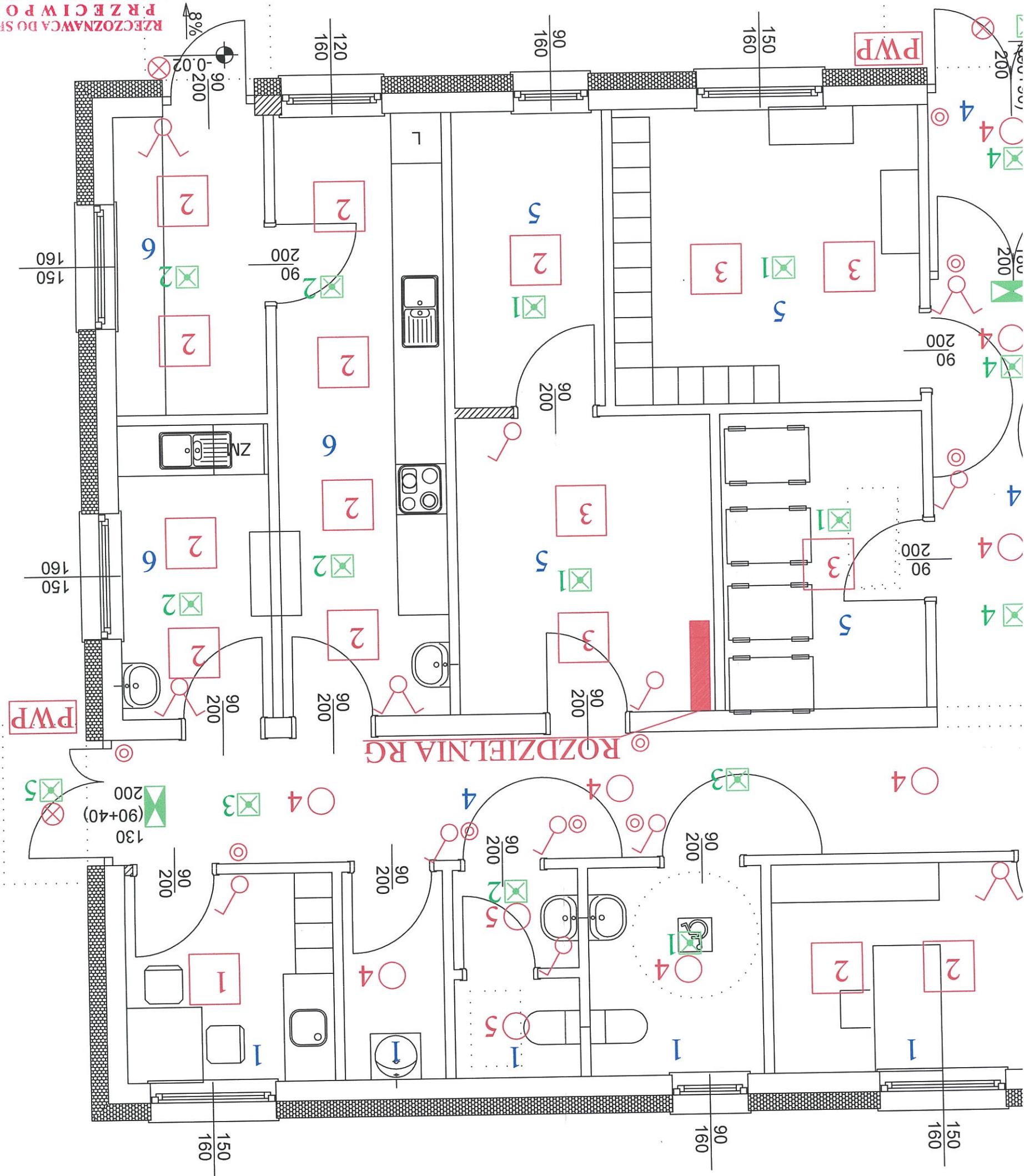
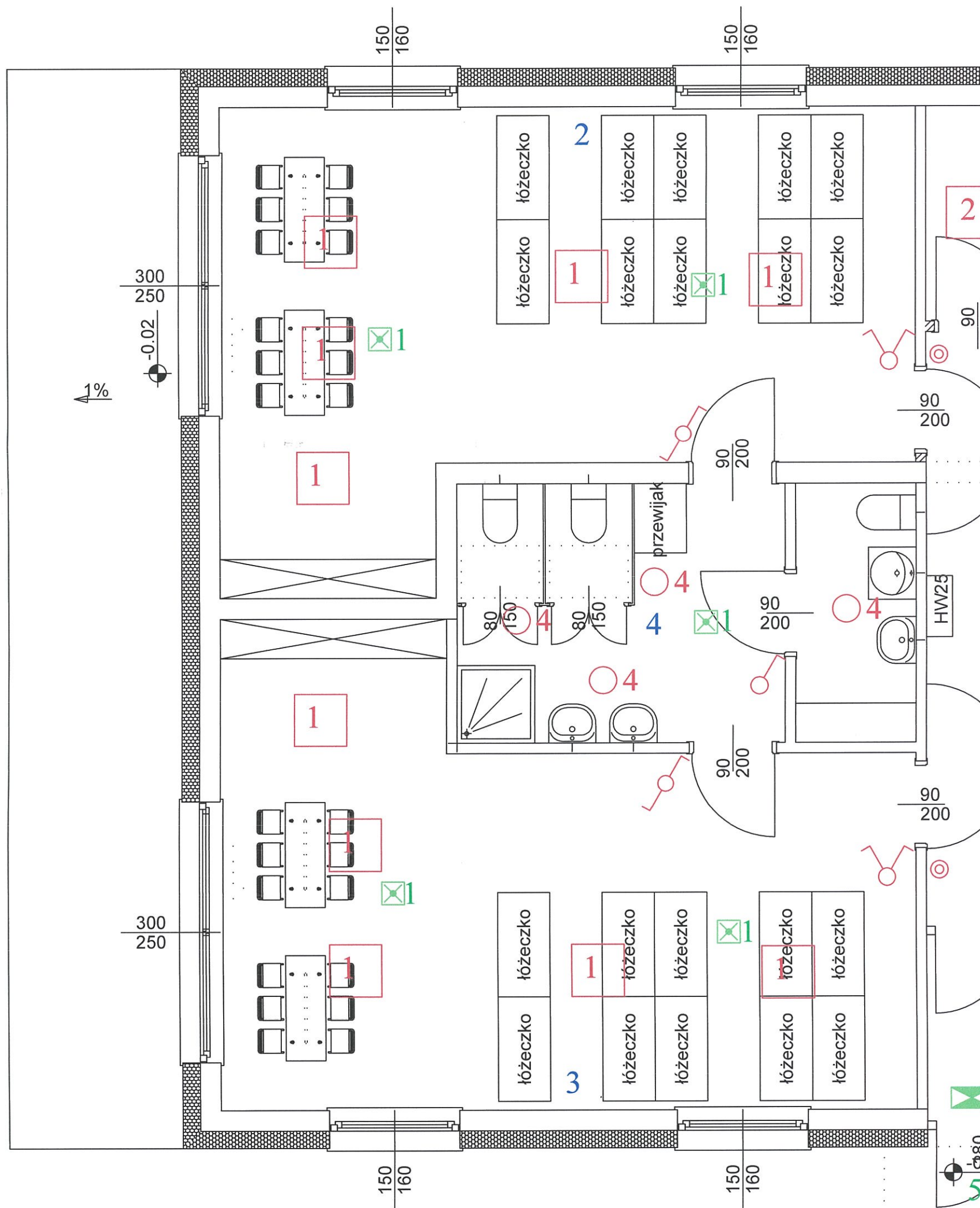


Tytuł rys.:		Inwestor:		Temat:	
ROZMIESZCZENIE OSPRZĘTU OŚWIETLENIA		Gmina Szczytno ul. Wolności 42, 57-330 Szczytno		"Budowa zlozka publicznego w Szczytnie wraz z zagospodarowaniem terenu i infrastruktura towarzysząca."	
Projektant:		mgr inż. Robert Biedka		dz. nr 1564/5, 2748/11 obręb Szczytno.	
br. elektryczna		mgr inż. Paweł Litke		UAN-V 7342/3/9/93	
Data:		15.04.2025r.		15.04.2025r.	
Stadium:		PT		PT	
Skala:		1:50		1:50	
Nr rys.:		IE-3		IE-3	

Biurow projektów i usług inwestycyjnych INSTAL STD
tel. 501 292 469
58-304 Wałbrzych ul. Wysockiego 28 pok.23

RZECZOZNAWCA DO SPRAW ZABEZPIECZENIA PRZECIWPÓŻAROWYCH
Zgodność projektu z wymaganiami
ochrony przeciwpożarowej
STWIERDZAM
(data i podpis)
6.6.06-2025
mgr inż. Grzegorz Kula Nr upr. 466/2004





1 OPRAWA LED 600x600 4000K 4450 lm 34W

2 OPRAWA LED 600x600 4000K 5200 lm 38W

3 OPRAWA LED 600x600 4000K 4200 lm 30W

4 OPRAWA LED 4000K 2100 lm 16W

5 OPRAWA LED 4000K 1550 lm 11W

OPRAWA LED HERMETYCZNA 2200 lm Z CZUJNIKIEM RUCHU 20W

1 OPRAWA AWARYJNA

2 OPRAWA AWARYJNA

3 OPRAWA AWARYJNA

4 OPRAWA AWARYJNA

5 OPRAWA AWARYJNA 2W 290lm HERMETYCZNA WYKONANIU ZE

OPRAWA LEDAW

ZESTAWIENIE POWIERZCHNI PARTERU				
NR	POM.	POSADZKA	POW. UZYTEK.	POW. POSADZ.
0.01	wiatrołap	gres	4,00 m ²	4,00 m ²
0.02	korytarz	gres	28,24 m ²	28,24 m ²
0.03	szatnia	gres	12,90 m ²	12,90 m ²
0.04	wózkownia	gres	8,50 m ²	8,50 m ²
0.05	sala	panele	36,85 m ²	36,85 m ²
0.06	sala	panele	36,67 m ²	36,67 m ²
0.07	łazienka	gres	11,27 m ²	11,27 m ²
0.08	pom. nocników	gres	4,12 m ²	4,12 m ²
0.09	gabinet	gres	9,92 m ²	9,92 m ²
0.10	wc dla os. niep.	gres	5,10 m ²	5,10 m ²
0.11	umywalnia	gres	1,77 m ²	1,77 m ²
0.12	wc	gres	1,77 m ²	1,77 m ²
0.13	pom. gosp.	gres	2,97 m ²	2,97 m ²
0.14	zaplacze sogalne	gres	6,15 m ²	6,15 m ²
0.15	pom. tech. 1	gres	10,77 m ²	10,77 m ²
0.16	pom. tech. 2	gres	6,38 m ²	6,38 m ²
0.17	przegl. posilków	gres	14,42 m ²	14,42 m ²
0.18	zmywalnia	gres	6,32 m ²	6,32 m ²
0.19	odbiór posilków	gres	6,43 m ²	6,43 m ²
SUMA			214,55 m ²	214,55 m ²